

# pH TESTER TROUBLESHOOTING

## 1 Zkontrolujte baterie

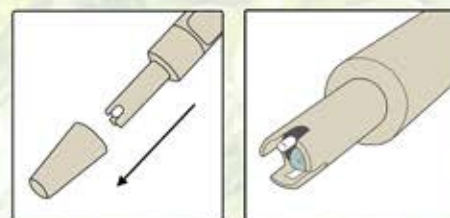
Pomalé načtení hodnoty pH či nemožnost přístroj zkalibrovat je často způsobena slabými bateriemi.

**Kompatibilní baterie 4x LR44 1,5V**

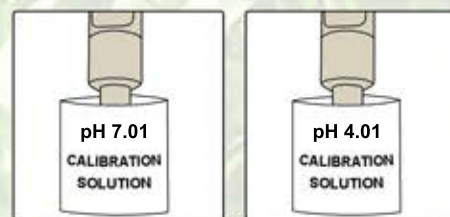


## 2 Zkontrolujte pH elektrodu

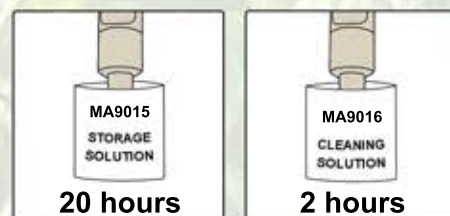
Vložte elektrodu do nového kalibračního roztoku pH 7.01 a spusťte kalibraci. Po potvrzení hodnoty vložte přístroj do nového pH 4.01 roztoku. Pokud kalibrace selhala, je elektroda buď **vyschlá (A)**, nebo **špinavá (B)** (nebyla čištěna mezi měřeními) nebo je použitý kalibrační roztok příliš starý (C).



**A** Pokud pH elektroda vyschla, vložte ji do skladovacího roztoku (MA9015) nebo pH 4.01 roztoku (či kohoutkové vody) na 20 hodin.



**B** Pokud je pH elektroda špinavá, vložte ji do čistícího roztoku (MA9016) nebo do vinného octa na 2 hodiny.



**C** Pro kalibraci vždy používejte nové balení kalibračního roztoku!

**Nikdy neskladujte ani neoplachujte elektrodu v destilované vodě, vodě z reverzní osmózy nebo de-ionizované vodě. Tyto vody mění chemické složení roztoku elektrody a trvale ji poškodí.**

pH elektroda má omezenou skladovatelnost! Pro prodloužení životnosti elektrody a předcházení problémům s kalibrací doporučte zákazníkovi, aby udržoval elektrodu **VŽDY VLHKOU!!!**

**Záruka:** Měřicí přístroje mají záruku 2 roky, pH elektrody 6 měsíců. Samolepka s datem výroby elektrody je umístěna uvnitř každého přístroje. Jednoduše tak zjistíte, zda je přístroj/elektroda stále v záruce.